

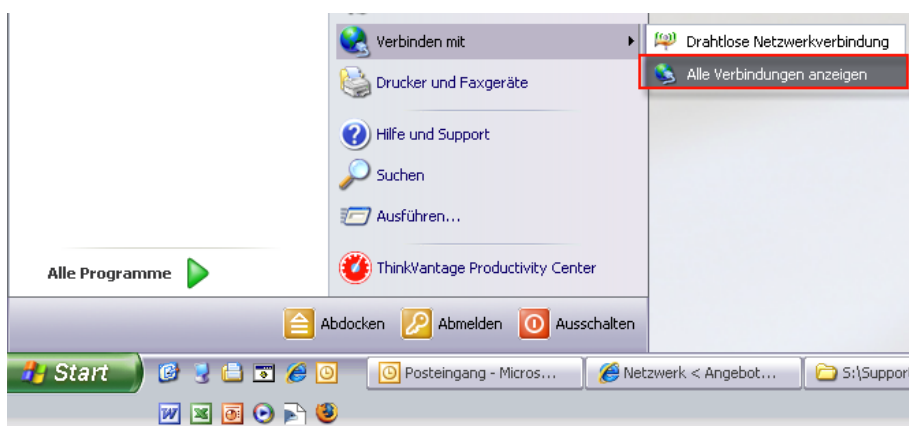
Netzwerkverbindungen LAN unter Windows XP

HINWEIS Sind IP-Adressen eingetragen, wenden Sie sich an die Person, welche die TCP/IP Konfiguration für Sie vorgenommen hat.

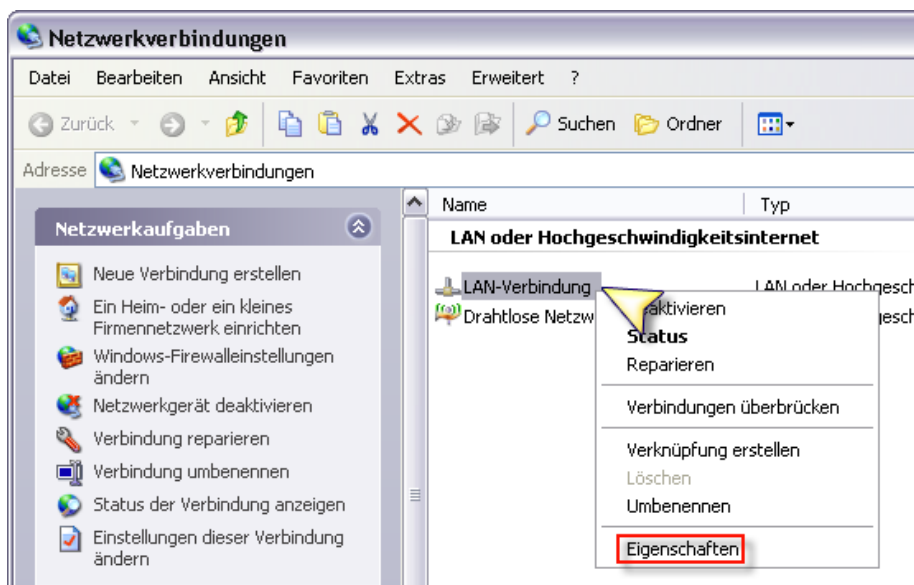
Mit der alternativen DHCP-Clientkonfiguration können Sie problemlos einen Computer zwischen mehreren Netzwerken verlagern, wovon einer mit statischen IP-Adressen und mindestens eines mit DHCP konfiguriert sind. Die alternative Konfiguration ermöglicht die vereinfachte Computermigration (beispielsweise eines Laptopcomputers) zwischen Netzwerken, ohne dass die Parameter der Netzwerkadapter neu konfiguriert werden müssen.

Einstellungen LAN-Verbindung TCP/IP

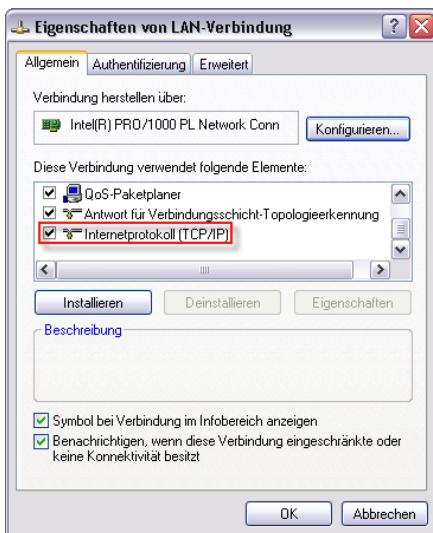
Öffnen Sie unter **Start / Alle Programme / Verbinden** mit den Eintrag **Alle Verbindungen anzeigen** oder rufen Sie über die **Systemsteuerung** die **Netzwerkverbindungen** auf.



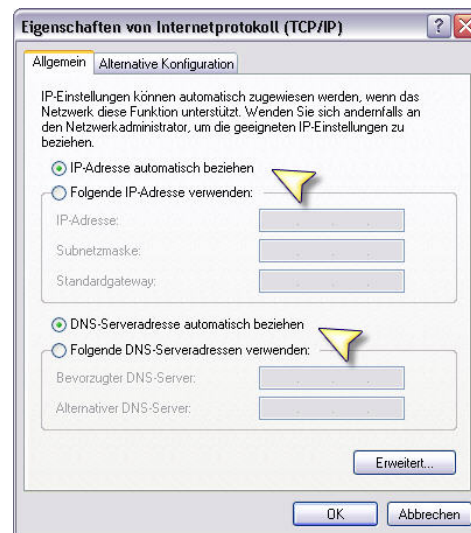
Klicken Sie mit der rechten Maustaste auf das Symbol **LAN-Verbindung** und wählen im Kontextmenü den Eintrag **Eigenschaften**.




Markieren Sie **Internetprotokoll (TCP/IP)** und klicken auf den Schaltknopf **Eigenschaften**.

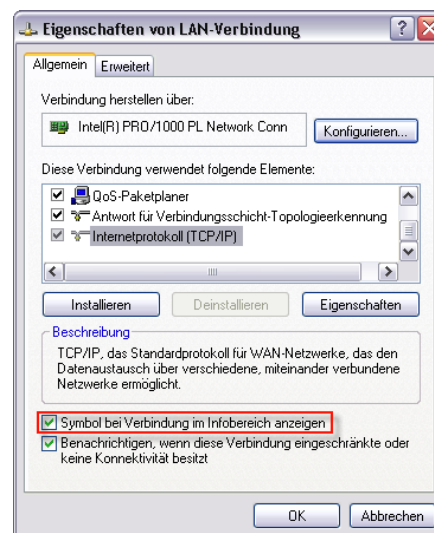
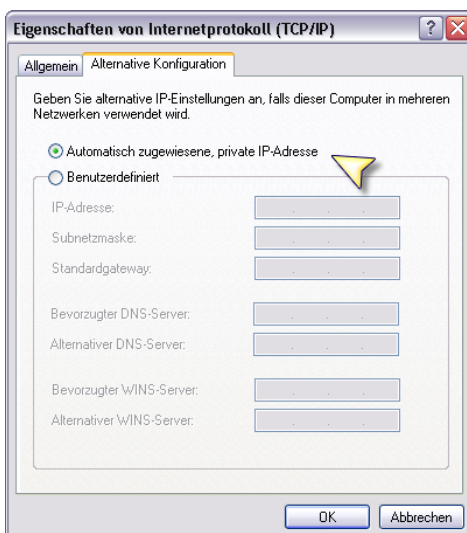


Register **Allgemein**
Hier müssen die beiden Optionen **IP-Adresse automatisch beziehen** und **DNS-Serveradresse automatisch beziehen** aktiviert sein. Wechseln Sie ins Register **Alternative Konfiguration**.



Option **Automatisch zugewiesene, private IP-Adresse** muss aktiviert sein. Schliessen Sie das Fenster mit **OK**.

Register **Allgemein**
Hier kann das Symbol  für die LAN-Verbindung im Infobereich de- oder aktiviert werden.



Schliessen Sie alle Fenster mit **OK** oder **Schliessen**.